

*L'action sociale  
à Etterbeek*

**Guide  
d'information**














*Vous vivez une  
situation difficile ?*

Toute personne a droit  
à l'aide sociale.  
Celle-ci a pour but  
de permettre  
à chacun de mener  
une vie conforme  
à la dignité humaine.

Article 1<sup>er</sup> de la loi du 8 juillet 1976  
organique des CPAS

## Sommaire

Solliciter de l'aide au CPAS .....	4
 Aide financière .....	6
 Aide pour l'énergie .....	8
 Médiation de dettes .....	10
 Aide médicale .....	12
 Aide au logement .....	14
 Études, formations & emploi .....	16
 Aide alimentaire et matérielle .....	18
 Participation sociale .....	20
 Aide aux seniors .....	22
 Aide à domicile .....	26
 Coordination sociale .....	28
Horaires et contacts .....	30



# Solliciter de l'aide au CPAS

> *Vous voulez faire une demande d'aide au CPAS mais vous ne savez pas par où commencer ?*



- **Vous avez 25 ans ou plus :**  
Le lundi, le mercredi et le vendredi de 08h30 à 10h00
- **Vous avez entre 18 et 24 ans :**  
Le mardi et le mercredi de 13h30 à 14h30  
Le jeudi et le vendredi de 09h00 à 10h30
- **Vous êtes étranger ou étrangère et bénéficiez de la protection temporaire :**  
Le lundi et le mardi de 09h00 à 14h00, sur rendez-vous



Plus d'informations sur notre site internet :

<https://cpas-etterbeek.brussels/fr/aides/solliciter-de-laide-au-cpas>

## Comment faire

Rendez-vous à l'accueil du CPAS pendant les horaires mentionnés ci-dessous. Vous obtenez un ticket qui indique votre place dans la file d'attente.

En fonction de votre demande et de votre place dans la file d'attente, vous serez reçu-e par un-e assistant-e social-e.



Lorsque vous vous présentez au CPAS, assurez-vous d'avoir en votre possession une pièce d'identité ainsi que les documents nécessaires en rapport avec votre demande.

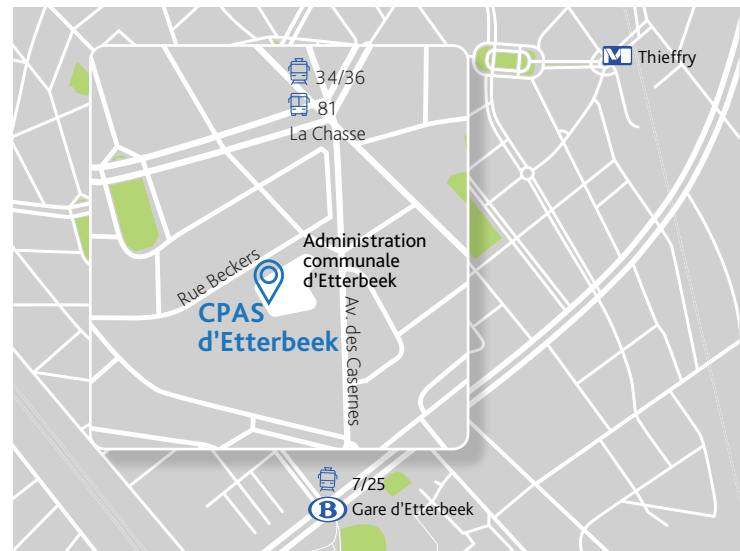


Les tickets sont attribués en fonction de la disponibilité des places, il est préférable de venir tôt pour augmenter vos opportunités d'être reçu-e le jour de votre visite.



## Accueil du CPAS Service social

Rue Beckers, 4 - 1040 Etterbeek  
+32 2 627 22 57  
infos@cpas-etterbeek.brussels





## Aide Financière

> *Vous n'avez pas de revenu suffisant pour vivre dignement et avez épuisé vos autres droits sociaux ?*



### Si le CPAS décide de vous octroyer un RIS :

- vous devrez (sauf exception) signer un projet individualisé d'intégration sociale (PIIS). Il s'agit d'un contrat convenu entre le CPAS et vous-même, décrivant les étapes pour améliorer votre situation
- vous aurez accès à certaines aides comme la gratuité des transports en commun ou l'aide alimentaire

### Sur base d'une décision du Comité Spécial du Service Social, le CPAS peut effectuer certaines avances financières comme :

- l'avance sur allocation d'un autre organisme
- la constitution d'une garantie locative
- l'avance pour le premier loyer



Plus d'informations sur notre site internet

[cpas-etterbeek.brussels/fr/aides/revenu-dintegration-equivalent](https://cpas-etterbeek.brussels/fr/aides/revenu-dintegration-equivalent)

## Vous avez peut-être droit au revenu d'intégration sociale (ou équivalent)

Le droit au revenu d'intégration sociale dépend de certains critères comme votre lieu de résidence, votre nationalité, votre âge, votre situation financière, votre disposition au travail et le fait que vous ayez épuisé vos autres droits sociaux (comme les allocations de chômage ou de mutuelle).

Les montants du RIS varient selon la situation individuelle de chaque demandeur ou demandeuse. Ils sont fixés par la loi par catégorie (taux famille à charge, isolé, cohabitant).



#### Cellule Secours (25 ans et +)

Rue Beckers, 4 - 1040 Etterbeek  
+ 32 2 627 25 19  
[secours@cpas-etterbeek.brussels](mailto:secours@cpas-etterbeek.brussels)



#### Cellule 18-24

Rue Beckers, 4 - 1040 Etterbeek  
+ 32 2 627 21 73  
[jeunes@cpas-etterbeek.brussels](mailto:jeunes@cpas-etterbeek.brussels)



#### Cellule Ukraine

Rue Beckers, 4 - 1040 Etterbeek  
+ 32 2 627 27 31  
[ukraine@cpas-etterbeek.brussels](mailto:ukraine@cpas-etterbeek.brussels)



# Aide pour l'énergie

- > Vous n'arrivez plus à payer votre facture d'énergie ?
- > Vous ne comprenez pas votre décompte annuel ?
- > Vous vous demandez si vous avez droit au tarif social ?

## Le CPAS est accessible à tou-te-s les etterbeekois-es pour :

- vous expliquer le contenu de vos factures
- vérifier si vos factures sont correctes et si vos droits sont respectés par votre fournisseur
- vous conseiller pour réduire votre consommation d'énergie
- vous informer sur le tarif social ainsi que le statut de client protégé et vous aider dans les démarches pour en bénéficier
- vous renseigner sur le soutien du Fonds Social Chauffage (allocation chauffage) et sur les démarches pour en bénéficier

Dans certaines situations, le CPAS peut aller jusqu'à une intervention financière.



### Cellule Énergie

Rue Beckers, 4 - 1040 Etterbeek  
+32 2 627 22 65 ou +32 2 627 22 49 ou +32 2 627 21 23  
energie@cpas-etterbeek.brussels



Plus d'informations sur notre site internet  
cpas-etterbeek.brussels/fr/aides/energie



## Ils vous aident aussi :



### Infor Gazelec

Centre d'information de la Région de Bruxelles-Capitale pour les consommateurs d'électricité et de gaz. Indépendant et gratuit  
Chaussée de Haecht 51 - 1210 Bruxelles  
+32 2 209 21 90 - info@gazelec.info



### Brugel

Comparez l'ensemble des offres proposées par les fournisseurs d'électricité et de gaz en région Bruxelles-Capitale  
www.brusim.be



### Homegrade

Conseils et accompagnement gratuits pour l'amélioration des logements en terme de consommation énergétique  
Place Quetelet, 7 - 1210 Bruxelles  
1810 ou +32 2 219 40 60 - https://homegrade.brussels



### Chambéry

CHATO-dépanne : Dépannages et petits travaux de rénovation  
Rue Chambéry 24/26 - 1040 Etterbeek  
+32 2 646 20 57 - chato@chambery.be



# Médiation de dettes

- > *Votre situation financière devient compliquée en raison de dettes impayées ou de retards de paiement ?*
- > *Vous cherchez des moyens de négocier des plans de paiement avec vos créanciers ?*

## Les médiateurs de dettes du CPAS vous accompagnent pour :

- Faire le point et éclaircir votre situation financière
- Déterminer l'ensemble de vos obligations financières et établir les priorités
- Établir avec vous un budget réaliste
- Quand le budget le permet, négocier avec les créanciers pour un plan global d'apurement
- Vous informer, vous soutenir et vous conseiller dans les démarches à entreprendre pour reprendre votre situation financière en main
- Assurer le suivi du respect de vos engagements

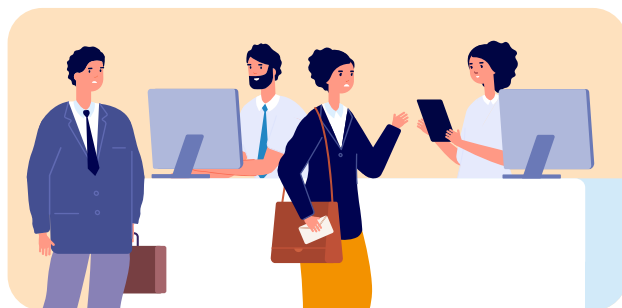
## Ce que nous ne pouvons PAS faire :

- Prendre en charge le montant de vos dettes
- Rechercher une société ou un organisme financier acceptant d'accorder un prêt regroupant l'ensemble de vos dettes



Plus d'informations sur notre site internet  
[cpas-etterbeek.brussels/fr/aides/mediation-de-dettes](https://cpas-etterbeek.brussels/fr/aides/mediation-de-dettes)

L'objectif de la Cellule Médiation de dettes est de permettre aux personnes de rembourser, si possible, leurs dettes tout en continuant à vivre décemment.



### Cellule Médiation de dettes

Rue Beckers, 4 - 1040 Etterbeek  
 +32 2 627 22 84  
[dettes@cpas-etterbeek.brussels](mailto:dettes@cpas-etterbeek.brussels)

## Ils vous aident aussi :



### Centre d'appui

Assistance aux personnes surendettées par la prévention, l'information sur les solutions au surendettement  
 Boulevard du Jubilé, 153 – 155 - 1080 Bruxelles  
 +32 2 217 88 05  
[info@mediationdedettes.be](mailto:info@mediationdedettes.be)



### Bureau d'Aide Juridique

Assistance gratuite d'un avocat dans de nombreuses matières juridiques  
 Rue de la Régence, 63 – 1000 Bruxelles  
 +32 2 519 83 05  
[info@bajbxl.be](mailto:info@bajbxl.be)



## Aide médicale

*> Vous êtes confronté-e à des frais médicaux supérieurs au montant que vous pouvez payer ?*

### Consultations médicales, achat de médicaments et hospitalisations

Sur base d'une décision du centre, le CPAS peut vous délivrer une carte médicale.

La carte médicale vous donne accès gratuitement aux consultations au tarif conventionné (INAMI) auprès de certains établissements en :

- médecine générale
- gynécologie
- dentisterie
- pédiatrie
- ophtalmologie

Le CPAS peut vous rembourser avec ou sans quote-part des médicaments et préparations magistrales remboursables par l'INAMI ainsi que des médicaments D repris sur la liste commune aux CPAS bruxellois.

Vous devez être hospitalisé-e ? Renseignez-vous pour savoir comment obtenir un réquisitoire dans notre centre.

### Aide médicale urgente (AMU)

Vous résidez de manière non régulière à Etterbeek et êtes dépourvu-e de ressources ? Vous avez droit à l'aide médicale urgente.



Plus d'informations sur notre site internet

[cpas-etterbeek.brussels/fr/aides/sante](https://cpas-etterbeek.brussels/fr/aides/sante)



#### Cellule Secours (25 ans et +)

Rue Beekers, 4 - 1040 Etterbeek  
+ 32 2 627 25 19  
[secours@cpas-etterbeek.brussels](mailto:secours@cpas-etterbeek.brussels)



#### Cellule 18-24

Rue Beekers, 4 - 1040 Etterbeek  
+ 32 2 627 21 73  
[jeunes@cpas-etterbeek.brussels](mailto:jeunes@cpas-etterbeek.brussels)



#### Cellule Ukraine

Rue Beekers, 4 - 1040 Etterbeek  
+ 32 2 627 27 31  
[ukraine@cpas-etterbeek.brussels](mailto:ukraine@cpas-etterbeek.brussels)

### Ils vous aident aussi :



#### Maison médicale du Maelbeek

Rue de Haerne, 42 - 1040 Etterbeek  
+32 2 649 38 55  
[promotion.sante@maelbeek.be](mailto:promotion.sante@maelbeek.be)



#### Collectif Santé CS1040

Maison médicale  
Avenue Général Bernheim, 18-20 - 1040 Etterbeek  
+32 2 649 55 75  
[info@collectifsante1040.be](mailto:info@collectifsante1040.be)



#### Collectif Contraception Santé des Femmes

Centre de planning familial  
Avenue des Celtes, 50 -1040 Etterbeek  
+32 2 736 13 14



#### Caami : une autre mutuelle

Caisse Auxiliaire d'Assurance Maladie Invalidité  
Rue du Trône, 30/B - 1000 Bruxelles  
+32 2 229 34 80

# Aide au logement

- > Vous avez besoin d'aide pour trouver un logement ?
- > Vous avez été expulsé·e ?

## Avec l'organisation de la table du logement

la Cellule Logement est là pour aider TOU·TE·S les etterbeekois-es dans leur recherche d'un logement (ordinateurs et téléphones à disposition gratuitement, aide dans les recherches et accompagnement lors des visites sur Etterbeek ).

- Le mercredi de 13h30 à 16h00
- Le jeudi de 09h00 à 12h00
- Le vendredi de 09h00 à 12h00

## L'aide au logement au CPAS d'Etterbeek, c'est aussi

- Une aide administrative
- Les informations socio-juridiques
- Un soutien en cas d'expulsion
- L'aide à la recherche d'une maison d'accueil
- Différents types d'aides pour les personnes sans-abris

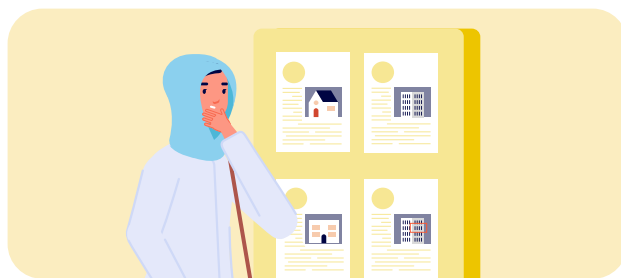


### Cellule Logement

Rue Beckers, 4 - 1040 Etterbeek  
+32 2 627 22 22  
logement@cpas-etterbeek.brussels



Plus d'informations sur notre site internet  
cpas-etterbeek.brussels/fr/aides/logement



## Ils vous aident aussi :



### Fonds du Logement

Prêt pour la garantie locative 0%  
Rue de l'Été, 73 - 1050 Ixelles  
+32 2 504 32 11  
garantielocative@fonds.brussels



### Bruxelles Logement

Administration du logement de la Région de Bruxelles-Capitale  
Place Saint-Lazare, 2 - 1210 Saint-Josse-ten-Noode  
0800 40 400



### Agences immobilières sociales (AIS)

Gestion locative de biens immobiliers et accompagnement social des locataires  
Avenue des Casernes, 31/1 - 1040 Etterbeek  
+32 2 627 26 61  
info@aisetterbeek.be



### Logiris

Société immobilière de logements sociaux  
Promenade Hyppolyte Rolin, 1 - 1040 Etterbeek  
+32 2 738 07 41  
info@logiris.brussels



### Syndicat des Locataires

Informé, organiser et défendre les locataires  
Square Albert 1<sup>er</sup>, 22 - 1070 Anderlecht  
+32 2 522 98 69



### Bureau d'aide juridique

Assistance gratuite d'un avocat dans de nombreuses matières juridiques  
Rue de la Régence, 63 - 1000 Bruxelles  
+32 2 519 83 05  
info@bajbxl.be





# Études, formations & emploi

- > *Vous aspirez à améliorer vos opportunités de trouver un emploi ou de réintégrer le marché du travail ?*
- > *Vous êtes étudiant·e ou comptez démarrer des études ?*

## Définition de vos objectifs :

Notre institution vous accompagne dans la détermination de votre projet de formation, d'études et/ou d'emploi et vous aide à (re)prendre confiance en vous par des exercices de mise en situation d'entretiens d'embauche et/ou de rédaction de courriers professionnels comme les candidatures ou les CV.

## Accompagnement des personnes éloignées de l'emploi :

Nous accompagnons la travailleuse ou le travailleur, mis·e à l'emploi avec l'aide du CPAS, pour acquérir une expérience professionnelle et lui permettre d'ouvrir son droit à d'autres prestations sociales. Cet accompagnement est réalisé dans le cadre de la mise à l'emploi via l'article 60.



**Plus d'informations sur notre site internet**  
[cpas-etterbeek.brussels/fr/aides/formation-emploi](https://cpas-etterbeek.brussels/fr/aides/formation-emploi)



## Soutien aux étudiant·e·s :

Le CPAS d'Etterbeek a établi une cellule dédiée à l'accompagnement des jeunes de 18-24 résidant sur son territoire. Son but est de garantir des conditions optimales pour leurs études. Ce service accompagne, oriente et peut intervenir dans les frais d'études et de matériel aux étudiant·e·s qui sont aidé·e·s par le CPAS.



### Cellule Insertion Socio-professionnelle

Rue Beckers, 4 - 1040 Etterbeek  
 + 32 2 627 23 04 - [isp@cpas-etterbeek.brussels](mailto:isp@cpas-etterbeek.brussels)



### Cellule Emploi

Rue Beckers, 4 - 1040 Etterbeek  
 +32 2 627 22 56 - [emploi@cpas-etterbeek.brussels](mailto:emploi@cpas-etterbeek.brussels)



### Cellule 18-24

Rue Beckers, 4 - 1040 Etterbeek  
 + 32 2 627 21 73 - [jeunes@cpas-etterbeek.brussels](mailto:jeunes@cpas-etterbeek.brussels)

## Ils vous aident aussi :



### Antenne d'Actiris d'Etterbeek

Office Régional Bruxellois de l'Emploi  
 Boulevard Louis Schmidt, 29 - 1040 Etterbeek  
 0800 35 123



### Agence Locale pour l'Emploi d'Etterbeek (ALE)

Emplois de proximité pour les personnes en réinsertion socio-professionnelle  
 Avenue des Casernes, 31 - 1040 Etterbeek  
 +32 2 627 29 27 - [ale@etterbeek.brussels](mailto:ale@etterbeek.brussels)



### Mission locale pour l'emploi d'Etterbeek

Aide et support dans la recherche d'emploi  
 Avenue des Casernes, 31/2 - 1040 Etterbeek  
 +32 2 626 15 40



### Chass'info

Informations et accompagnement des jeunes vers l'âge adulte. Permanences des services Infor Jeunes, Samarcande & Jeep  
 Chaussée de Wavre 708 - 1040 Etterbeek  
 +32 2 880 30 83 - [info@chassinfo.be](mailto:info@chassinfo.be)

# Aide alimentaire & matérielle

*> Vous rencontrez des difficultés à accéder à une alimentation adéquate ou à vous procurer les biens essentiels pour mener une vie décente ?*

L'accès à l'Espace Libellule peut vous être octroyé lors d'une demande d'aide à notre centre.

## L'Espace Libellule

Comprend une épicerie sociale et un vestiaire social. Il est accessible sur présentation d'une carte qui doit vous être délivrée au préalable par un-e assistant-e social-e.

## Vous y trouverez :

- Des aliments provenant des potagers du centre
- Des produits alimentaires récupérés des magasins locaux
- Des articles d'hygiène et de soins à petits prix
- Des produits d'entretien à tarifs réduits
- Des vêtements et articles d'occasion
- Des colis de rentrées scolaires pour votre enfant

Pour les situations de grande précarité, des colis alimentaires y sont distribués



Plus d'informations sur notre site internet  
[cpas-etterbeek.brussels/fr/services/](https://cpas-etterbeek.brussels/fr/services/)



### Espace Libellule - Épicerie sociale

Rue Fétis, 37 - 1040 Etterbeek  
 +32 2 627 22 86 - [elibellule@cpas-etterbeek.brussels](mailto:elibellule@cpas-etterbeek.brussels)



### Espace Libellule - Vestiaire social

Rue Fétis, 37 - 1040 Etterbeek  
 +32 2 627 21 22 - [elibellule@cpas-etterbeek.brussels](mailto:elibellule@cpas-etterbeek.brussels)



### FreeGo

Chaussée de Wavre, 422 - 1040 Etterbeek  
 +32 488 64 75 99 - [freego@cpas-etterbeek.brussels](mailto:freego@cpas-etterbeek.brussels)

## Ils vous aident aussi :



### KOM à la Maison ASBL

Restaurant social  
 Rue des Champs, 46 - 1040 Etterbeek  
 +32 456 41 19 74



### Chambéry

Restaurant social  
 Rue de Chambéry, 24 - 1040 Etterbeek  
 +32 2 646 20 57



### Maison Croix-Rouge Etterbeek

Colis alimentaires et vestiaire social  
 Rue Général Leman 95 - 1040 Etterbeek  
 +32 2 371 31 11 - [sl.etterbeek@croix-rouge.be](mailto:sl.etterbeek@croix-rouge.be)



### Saint-Vincent de Paul Belgium

Colis alimentaires et vestiaire social  
 Chaussée de Wavre, 295 - 1040 Etterbeek  
 +32 491 73 57 50 - [svp103@vincentdepaul.be](mailto:svp103@vincentdepaul.be)



### Les Petits Riens

Articles de seconde main

### Boutique Mérode

Rue Bâtonnier Braffort 9 - 1040 Etterbeek  
 +32 2 734 73 64

### Boutique La Chasse

Chaussée de Wavre 800 - 1040 Etterbeek  
 +32 2 647 34 83



# Participation sociale

- > *Vous vous sentez isolé-e de par votre situation ?*
- > *Vous vous sentez dépassé-e par les outils technologiques, devenus indispensables dans notre société ?*

## Culture

- Article 27 : Lorsque vous êtes aidé-e par le CPAS, vous pouvez bénéficier de tickets de spectacles/expositions "Article 27" qui vous donnent accès à des entrées au prix de 1,25 EUR par ticket
- Relais culturel : Notre centre programme des sorties collectives pour inciter à la rencontre et sortir de l'isolement



### Relais culturel

Rue Beckers, 4 - 1040 Etterbeek  
+32 474 28 80 82  
relais.culturel@cpas-etterbeek.brussels

## Inclusion numérique :

Le CPAS met à disposition un espace public numérique équipé d'un matériel informatique et d'une connexion internet.

En collaboration avec des partenaires locaux, la coordination sociale du CPAS organise des ateliers numériques pour vous familiariser avec les outils informatiques tels que l'application "itsme" ou la banque en ligne.



**Plus d'informations sur notre site internet**

[cpas-etterbeek.brussels/fr/services/](https://cpas-etterbeek.brussels/fr/services/)



### Coordination sociale

Rue Beckers, 4 - 1040 Etterbeek  
+32 2 627 22 98  
coordination.sociale@cpas-etterbeek.brussels

## Ils vous aident aussi :



### Babbelkot - Jules Malou

Cohésion sociale et interculturelle  
Avenue Jules Malou 2 - 1040 Etterbeek  
+32 2 640 80 98 - welcome.babbelkot@gmail.com



### L'Atelier Côté Cour

Centre d'expression et de créativité  
Rue Léon de Lantsheere, 50 - 1040 Etterbeek  
+32 2 733 76 52 - infosdelacour@gmail.com



### L'Aile ASBL - Maison de Quartier

Rue Jean Massart 1 - 1040 Etterbeek  
+32 473 18 27 06 - asb\_aile@hotmail.com



### Urban Step

Activités socio-culturelles  
Rue Général Fivé 18 B20 - 1040 Etterbeek  
+32 486 46 30 83 - urbanstep@yahoo.com



### Logement et harmonie sociale ASBL

Activités d'intégration socioculturelle  
Rue Général Tombeur 47 - 1040 Etterbeek  
+32 2 720 06 34



### Maison de Jeunes La Clé

Avenue d'Auderghem 189 - 1040 Etterbeek  
+32 2 640 49 96 - info@laclef.be



### Ages et Transmissions ASBL

Activités intergénérationnelles favorisant la transmission des aînés  
Rue Belliard 20 - 1040 Etterbeek  
+32 2 514 45 61 - info@agesettransmissions.be



### Magma ASBL

Activités d'intégration socio-culturelle  
Chaussée Saint-Pierre 208 - 1040 Etterbeek  
+32 2 896 95 00 - info.magma.asbl@gmail.com



### Le Pivot ASBL

Activités d'intégration socio-culturelle  
Rue Philippe Baucq 163 - 1040 Etterbeek  
+32 471 64 68 79 - lepivot@lepivot.be



## Aide aux seniors

> *Vous avez plus de 65 ans et recherchez un environnement de vie qui correspond à vos besoins? Vous aspirez à rompre avec l'isolement en participant à des activités enrichissantes?*

### La maison de repos et de soins (Fondation Jourdan)

Le CPAS d'Etterbeek dispose d'une maison pour personnes âgées. La maison dispose d'une section «MR» (Maison de Repos pour personnes valides) et d'une section «MRS» (Maison de Repos et de Soins pour les personnes nécessitant des soins adaptés).

### Le centre d'accueil de jour «Suzanne Schmidt-Madou»

Le centre s'adresse à tou-te-s les etterbeekois-es âgé-e-s de 65 ans ou plus. Il propose aux seniors, qui vivent à leurs domiciles de manière totalement ou partiellement autonome, de bénéficier d'aide et d'activités durant la journée, sans avoir recours à un placement en maison de repos et de soins.

Ce service est accessible à tou-te-s, quelles que soient les ressources.



Plus d'informations sur notre site internet

[cpas-etterbeek.brussels/fr/seniors](https://cpas-etterbeek.brussels/fr/seniors)



### Contact Plus

Ce service organise de l'aide et des activités destinées aux seniors, aux personnes à mobilité réduite et/ou porteuses d'un handicap. Contact Plus donne des informations et des conseils gratuits, personnalisés et adaptés à la situation de chacun.

### Le service d'aide à domicile

Réservé aux personnes domiciliées à Etterbeek, le Service d'Aide à Domicile (SAD) se compose d'un service d'aides familiales et d'un service de livraison de repas chauds à domicile - plus d'information en page 27.



#### Fondation Jourdan - Site Beauport - Maison de repos et de soins

Chaussée de Wavre, 541-559 - 1040 Etterbeek  
+32 2 627 22 88  
[ssh@cpas-etterbeek.brussels](mailto:ssh@cpas-etterbeek.brussels)



#### Centre d'accueil de jour Suzanne Schmidt-Madou

Avenue d'Auderghem, 233 - 1040 Etterbeek  
+32 2 627 24 07  
[contact.plus@etterbeek.brussels](mailto:contact.plus@etterbeek.brussels)



#### Contact Plus - Service communal de proximité pour les seniors etterbeekois-es

Avenue des Casernes, 31 - 1040 Etterbeek  
+32 2 627 27 37  
[contact.plus@etterbeek.brussels](mailto:contact.plus@etterbeek.brussels)



#### Service d'Aide à Domicile

Rue Beckers, 4 - 1040 Etterbeek  
+32 2 627 23 16  
[sad@cpas-etterbeek.brussels](mailto:sad@cpas-etterbeek.brussels)



# Aide aux seniors (suite)

## Ils vous aident aussi :



### Maison médicale du Maelbeek

Rue de Haerne 42 - 1040 Etterbeek  
+32 2 649 38 55 - promotion.sante@maelbeek.be



### Centre de Guidance d'Etterbeek

Service de santé mentale  
Rue de Theux 32 - 1040 Etterbeek  
+32 2 646 14 10 - ssmetterbeek@hotmail.com



### Seniorsolidarité

Soutien de proximité aux personnes âgées  
Avenue d'Auderghem 219 - 1040 Etterbeek  
+32 2 627 26 66 - seniorsolidarite@etterbeek.brussels



### Le Jardin du Béguinage

Habitats groupés pour seniors  
Rue Général Henry 27 - 1040 Etterbeek  
+32 2 736 86 74 - jardindubeguinage@gmail.com



### Atoll Est (Etterbeek)

Service d'accueil de jour pour personnes âgées  
Rue de la Grande Haie 139 - 1040 Etterbeek  
+32 2 733 15 51



### Résidence Rinsdelle

Maison de repos et de soins  
Place du Rinsdelle 1 - 1040 Etterbeek  
+32 2 740 26 10 - rinsdelle@orpea.net



### Maison Entre-Voisins

Habitats groupés pour seniors  
Chaussée de Wavre 490 - 1040 Etterbeek  
+32 489 18 88 08 - contact@abbeyfield.be



### Soutien psychologique

Numéro vert  
+32 2 627 21 86





# Aide à domicile

- > Vous souffrez d'une maladie, de problèmes liés à l'âge, d'un handicap ou êtes en période de convalescence ?
- > Les tâches de la vie quotidienne deviennent difficiles à gérer pour vous ?

## Repas à domicile

Le SAD peut assurer la livraison de repas chauds à domicile, disponibles tous les jours, y compris les jours fériés, entre 10h30 et 13h30.



Un·e assistant·e social·e réalise une évaluation préalable à votre domicile pour déterminer si vous êtes éligible à l'aide. Le coût du service est évalué en fonction de vos revenus ou de ceux de votre famille.



Plus d'informations sur notre site internet

[cpas-etterbeek.brussels/fr/seniors/service-daide-domicile](https://cpas-etterbeek.brussels/fr/seniors/service-daide-domicile)

## Aides familiales

Le Service d'Aide à Domicile (SAD) propose un soutien complet comprenant des aides familiales pour diverses tâches liées au bien-être quotidien.

- Démarches administratives
- Entretien courant des pièces habitées
- Linge, repassage
- Aides aux déplacements à l'extérieur
- Toilette non médicalisée
- Présence, écoute et dialogue



## Service d'Aide à domicile

Rue Beckers, 4 - 1040 Etterbeek  
+32 2 627 23 16  
[sad@cpas-etterbeek.brussels](mailto:sad@cpas-etterbeek.brussels)





# Coordination sociale

*> Vous êtes une association à caractère social, active sur le territoire d'Etterbeek ? Vous cherchez à créer des liens pour concrétiser des projets ?*

## Ses objectifs :

- Améliorer la politique sociale de la commune
- Encourager l'échange entre les citoyen-ne-s, les associations et le CPAS
- Développer et entretenir tout un réseau collaboratif social
- Trouver les synergies entre les acteurs sociaux

## Ses missions :

- L'optimisation des mécanismes d'aide alimentaire.
- Le travail thématique particulier sur le social-santé
- L'élaboration d'un plan local de lutte contre la précarité à Etterbeek
- La lutte contre le non-recours au droit social
- La lutte contre le sans-abrisme et, plus largement, l'accès au logement
- La lutte contre l'isolement
- La lutte contre la précarité énergétique
- La lutte contre la fracture numérique

La coordination sociale établit et entretient les partenariats entre le CPAS d'Etterbeek et les associations et services psychosociaux et médicosociaux de la commune.

## Ses actions :

- Le renforcement du réseau par la mutualisation des compétences
- L'échange d'expertise des différents acteurs de terrain
- La recherche et le développement de collaborations
- Participation et soutien financier aux projets innovants en faveur des citoyen-ne-s etterbeekois-es
- L'organisation de conférences avec des acteurs de renommée dans le secteur



### Coordination sociale

Rue Beekers, 4 - 1040 Etterbeek

+32 2 627 22 98

coordination.sociale@cpas-etterbeek.brussels



**Plus d'informations sur notre site internet**

[cpas-etterbeek.brussels/fr/le-cpas/coordination-sociale](https://cpas-etterbeek.brussels/fr/le-cpas/coordination-sociale)



# Horaires & contacts

**Nom :** **Cellule Secours**  
**Rôle :** *Aide sociale et financière pour les personnes de 25 ans et plus*  
**Adresse :** Rue Beckers, 4 - 1040 Etterbeek  
**Permanences :** Lundi, mercredi et vendredi de 08h30 à 10h00  
**E-mail :** secours@cpas-etterbeek.brussels  
**Tél :** +32 2 627 25 19

**Nom :** **Cellule 18-24**  
**Rôle :** *Aide sociale et financière pour les personnes de 18 à 24 ans*  
**Adresse :** Rue Beckers, 4 - 1040 Etterbeek  
**Permanences :** Mardi et mercredi de 13h30 à 14h30 + Jeudi et vendredi de 09h00 à 10h30  
**E-mail :** jeunes@cpas-etterbeek.brussels  
**Tél :** +32 2 627 21 73

**Nom :** **Cellule Ukraine**  
**Rôle :** *Aide sociale et financière pour les réfugiés ukrainiens bénéficiant de la protection temporaire*  
**Adresse :** Rue Beckers, 4 - 1040 Etterbeek  
**Horaires :** Lundi et mardi de 09h00 à 14h00, sur rendez-vous  
**E-mail :** ukraine@cpas-etterbeek.brussels  
**Tél :** +32 2 627 27 31

**Nom :** **Cellule Énergie**  
**Rôle :** *Accompagnement dans les problématiques liées à l'énergie*  
**Adresse :** Rue Beckers, 4 - 1040 Etterbeek  
**Horaires :** Sur rendez-vous (possibilité de prendre rendez-vous sur place le mardi de 09h00 à 11h30 et le jeudi de 13h30 à 15h00).  
**E-mail :** energie@cpas-etterbeek.brussels  
**Tél :** +32 2 627 22 65 ou +32 2 627 22 49 ou +32 2 627 21 23

**Nom :** **Cellule Médiation de dettes**  
**Rôle :** *Accompagnement dans la résolution de problèmes de surendettement.*  
**Adresse :** Rue Beckers, 4 - 1040 Etterbeek  
**Horaires :** Sur rendez-vous uniquement  
**E-mail :** dettes@cpas-etterbeek.brussels  
**Tél :** +32 2 627 22 84

**Nom :** **Cellule Logement**  
**Rôle :** *Aide administrative, recherche de logement, logements d'urgence.*  
**Adresse :** Rue Beckers, 4 - 1040 Etterbeek  
**Horaires :** Les rendez-vous ont lieu le mardi de 09h30 à 12h00 et le vendredi de 13h30 à 16h00. Permanences garantie locative et expulsion : Lundi et mercredi de 09h00 à 12h00  
**E-mail :** logement@cpas-etterbeek.brussels  
**Tél :** +32 2 627 22 22

**Nom :** **Cellule Insertion socio-professionnelle**  
**Rôle :** *Accompagnement dans la détermination d'objectifs professionnels*  
**Adresse :** Rue Beckers, 4 - 1040 Etterbeek  
**E-mail :** isp@cpas-etterbeek.brussels  
**Tél :** +32 2 627 23 04

**Nom :** **Cellule Emploi**  
**Rôle :** *Accompagnement des personnes remises à l'emploi*  
**Adresse :** Rue Beckers, 4 - 1040 Etterbeek  
**E-mail :** emploi@cpas-etterbeek.brussels  
**Tél :** +32 2 627 22 56

**Nom :** **Fondation Jourdan - Site Beauport**  
**Rôle :** *Maison de repos et de soins*  
**Adresse :** Chaussée de Wavre, 541-559 - 1040 Etterbeek  
**E-mail :** ssh@cpas-etterbeek.brussels  
**Tél :** +32 2 627 22 88

**Nom :** **Centre d'accueil de jour Suzanne Schmidt-Madoux**  
**Rôle :** *Accueil de jour pour les seniors etterbeekois*  
**Adresse :** Avenue d'Auderghem, 233 - 1040 Etterbeek  
**E-mail :** contact.plus@etterbeek.brussels  
**Tél :** +32 2 627 24 07

**Nom :** **Contact Plus**  
**Rôle :** *Service de proximité pour les seniors etterbeekois*  
**Adresse :** Avenue des Casernes, 31 - 1040 Etterbeek  
**E-mail :** contact.plus@etterbeek.brussels  
**Tél :** +32 2 627 27 37

**Nom :** **Service d'aide à domicile (SAD)**  
**Rôle :** *Aide familiale et repas à domicile*  
**Adresse :** Rue Beckers, 4 - 1040 Etterbeek  
**E-mail :** sad@cpas-etterbeek.brussels  
**Tél :** +32 2 627 23 16

**Nom :** **Espace Libellule - Épicerie sociale**  
**Rôle :** *Aliments & produits d'hygiène et d'entretien de première nécessité - Colis alimentaires*  
**Adresse :** Rue Fétis, 37 - 1040 Etterbeek  
**Horaires :** Du lundi au vendredi (accès par tranches horaires)  
**E-mail :** elibellule@cpas-etterbeek.brussels  
**Tél :** +32 2 627 22 86

**Nom :** **Espace Libellule - Vestiaire social**  
**Rôle :** *Collecte et distribution de vêtements*  
**Adresse :** Rue Fétis, 37 - 1040 Etterbeek  
**Horaires :** Du lundi au vendredi (accès par tranches horaires)  
**E-mail :** elibellule@cpas-etterbeek.brussels  
**Tél :** +32 2 627 21 22





Centre Public d'Action Sociale

## Accueil du CPAS Service social

Rue Beckers, 4 - 1040 Etterbeek

+32 2 627 22 57

[infos@cpas-etterbeek.brussels](mailto:infos@cpas-etterbeek.brussels)

Avec le soutien de la COCOM



COMMISSION COMMUNAUTAIRE COMMUNE

Éditeur responsable : Arnaud VAN PRAET, Président du CPAS d'Etterbeek. Rue Beckers 4 - 1040 Etterbeek. Ne pas jeter sur la voie publique.

[Design Trinome.be](http://DesignTrinome.be)